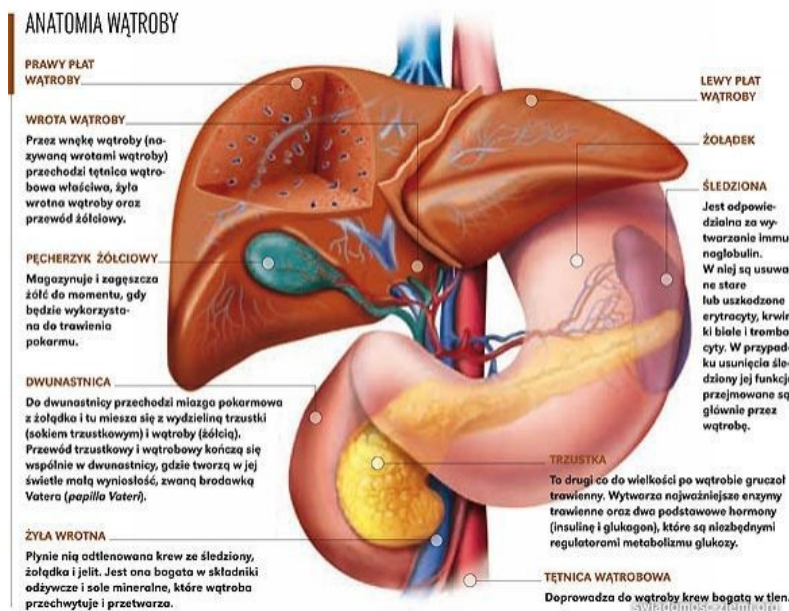


# WĄTROBA–PEŁCZERZYK ŻÓLCIOWY PRZEMIANA DRZEWA

WSCHÓD/WIOSNA/WIATR/DRZEWA/TRAWA/KWAŚNY/WĄTROBA/OCZY/ŚCIEGNA/

WIĄZADŁA/KRZYK/GNIEW/SKURCZE/ZACIŚNIĘTE PIĘŚCI/SZYJA/GŁOWA/

”HUN” - DUSZA



## Narząd zang: wątroba (gan), W Charakter

„Odpowiedzialna za całe wnętrze”  
Lubi nieprzerwany, harmonijny przepływ qi i dzięki temu umożliwia prawidłowe wypełnianie wszelkich funkcji ciała. Cechuje się „strategicznym planowaniem”.

## Rola w TMCh

- Zarządza swobodnym krążeniem qi.
- Przechowuje krew (xue).
- Przechowuje duszę eteryczną (hun).
- Zarządza mięśniami i ścięgnami.
- Zarządza tworzeniem strategii.

- „Otwiera się w oczach i rozkwita w paznokciach”.

## Związek z pięcioma przemianami

- Emocja: wściekłość, złość.
- Czynniki klimatyczne: wiatr.
- Pora roku: wiosna.
- Kierunek: wschód.
- Kolor: zielony.
- Pora dnia: 1.00–3.00.

## Narząd fu: pęcherzyk żółciowy (dan), PŻ

### Charakter

„Urzędnik podejmujący decyzje”

### Funkcja

- wspiera trawienie
- troszczy się o „wewnętrzny plan na życie”
- dodaje odwagi i inicjatywy
- pora dnia: 23.00–1.00

